

SKIP PER V31

CENTRO DE TRABAJO VERTICAL
PARA LA ELABORACIÓN DEL PANEL EN TIEMPO REAL



 **BIESSE**

GRAN PRODUCTIVIDAD CON RÁPIDO RETORNO DE LA INVERSIÓN



EL MERCADO EXIGE

un cambio en los procesos de producción que permita responder a la creciente demanda de productos personalizados según las necesidades específicas del cliente con plazos de entrega rápidos y fiables. Ya no se conocen con certeza los volúmenes de producción y ya no se puede fabricar según las previsiones basadas en estadísticas. Las producciones se diversifican mucho.

BIESSE RESPONDE

con soluciones tecnológicas que pueden satisfacer las necesidades de las empresas que fabrican por encargo, reduciendo notablemente costes y plazos de ciclo. **Skipper V31** es un centro de trabajo vertical compacto y versátil de Biesse que combina en poco espacio flexibilidad y prestaciones. Es el centro de trabajo vertical flexible ideal para grandes empresas con secciones de dimensiones reducidas, para la producción de pequeños lotes por cuenta ajena y para quien necesita una producción flexible "just in time".



SKIPPER V31

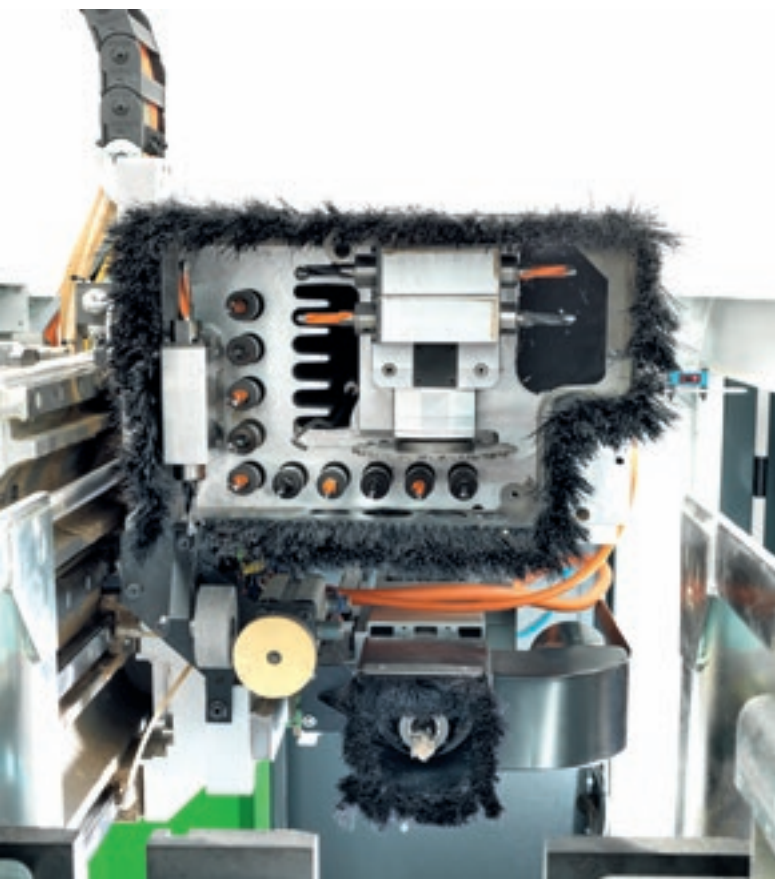
- ✓ MÁXIMA FLEXIBILIDAD PARA MECANIZADOS EN “LOTE 1”
- ✓ GARANTÍA DE PRECISIÓN EN CUALQUIER TIPO DE ELABORACIÓN
- ✓ LOS PANELES SE BLOQUEAN DE FORMA FÁCIL, RÁPIDA Y CON PRECISIÓN
- ✓ ESTRUCTURA RÍGIDA Y TAMAÑO COMPACTO

MÁXIMA FLEXIBILIDAD PARA MECANIZADOS EN “LOTE 1”

Skipper V31 es la solución ideal para la producción “just in time”: no se pierde tiempo en realizar la puesta a punto gracias a la manipulación del panel con una pinza completamente automática.



Posicionamiento automático de la pinza independientemente del tamaño del panel. El panel se bloquea con rapidez gracias al preposicionamiento o a la puesta a cero con fotocélula.



La unidad operadora BH17, configurada con 10 mandriles independientes verticales + 6 mandriles horizontales y 1 grupo de hoja de 120 mm de diámetro, completa la elaboración por los 5 lados del panel en una sola pasada.

GARANTÍA DE PRECISIÓN EN CUALQUIER TIPO DE ELABORACIÓN



Los planos de trabajo de "capa de aire" garantizan la manipulación sin ningún arrastre y la sujeción adecuada del panel.



Los rodillos presores y el dispositivo de presión vertical garantizan la máxima sujeción del panel.



DRILLING SOLUTION

DE 3 A 30 PIEZAS/MINUTO

Una gama completa capaz de responder a todas las necesidades de productividad y flexibilidad.

Tecnologías de cetro de trabajo vertical para todas las necesidades del productor de muebles, capaces de producir hasta 25-30 piezas al minuto a las máquinas stand alone extremadamente flexibles para producir 3-4 piezas al minuto sin necesidad de implementar los parámetros. Pero también soluciones que combinan productividad y flexibilidad realizando hasta 14-15 piezas al minuto.



LOS PANELES SE BLOQUEAN DE FORMA FÁCIL, RÁPIDA Y CON PRECISIÓN



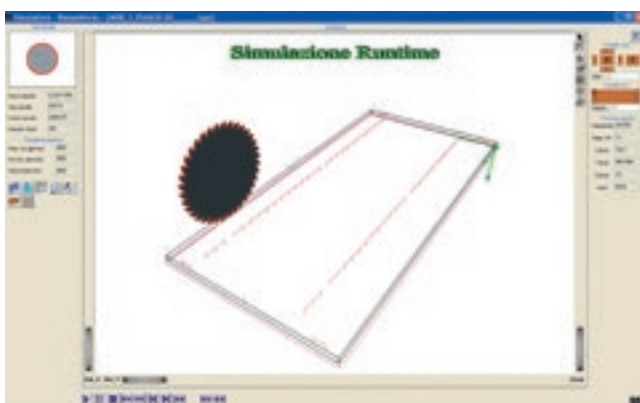
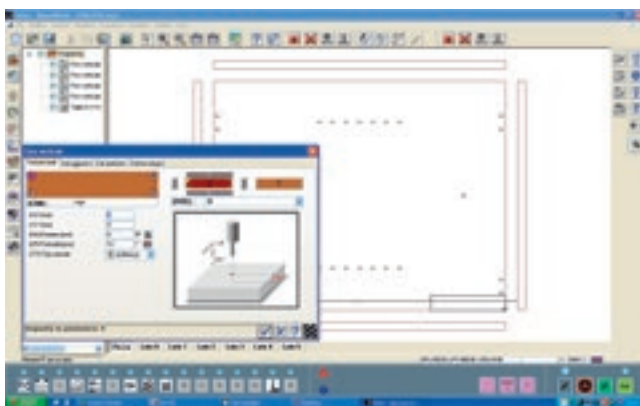
Compacta y rígida, mantiene el panel en posición vertical y garantiza la máxima ergonomía de carga y descarga. La referencia vertical del panel se efectúa sobre cojinetes de alta precisión.



Fotocélula láser para lectura del origen y de la "cola" del panel: Skipper V31 compensa los errores dimensionales corrigiendo las cotas X de la elaboración.



La máquina accionada por PC va dotada de una moderna interfaz software que hace muy sencilla e intuitiva su programación.



La interfaz gráfica de ventanas BiesseWorks utiliza plenamente la forma de trabajo típica de Windows:

- editor gráfico asistido para la programación de todos los tipos de elaboración;
- programación paramétrica;
- importación de archivos de CAD (DXF y CID3).

ESTRUCTURA RÍGIDA Y TAMAÑO COMPACTO

Máquina vertical compacta y versátil.



Posibilidad de bajar los soportes externos de ruedas locas en caso de elaboración en paneles de pequeñas dimensiones ($X < 1200$ mm).
Carga y descarga del panel a la izquierda, con posibilidad de descarga a la derecha (opcional).



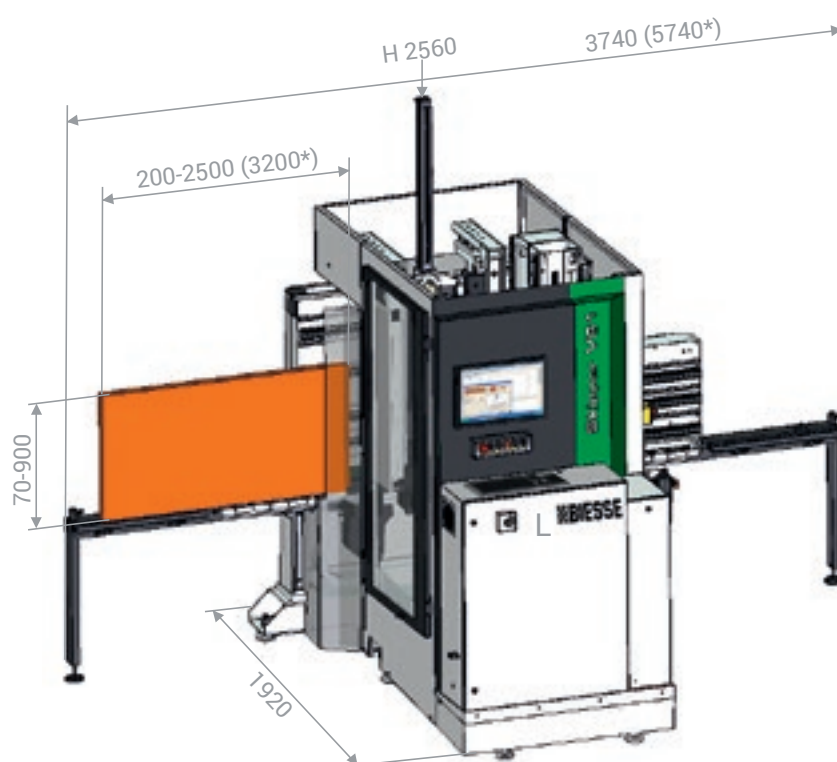
ALTA PRECISIÓN Y FIABILIDAD A LARGO PLAZO

Mecánica de gran calidad derivada de las máquinas de segmento superior.

Precisión y repetibilidad en el posicionamiento.
No se produce ningún juego ni holgura.



DATOS TÉCNICOS



Dimensiones de la máquina	mm	2430 x 2070 x 2600
Dimensiones mínimas del panel que puede mecanizarse	mm	X 200, Y 70, Z 10
Dimensiones máximas del panel que puede mecanizarse	mm	X 2500 (3200 opz), Y 900, Z 70
Velocidad vectorial	m/min	X 25, Y 50, Z 25

Los datos técnicos y las ilustraciones no son vinculantes. Algunas imágenes pueden reproducir máquinas equipadas con accesorios opcionales. Biesse Spa se reserva el derecho de aportar cualquier modificación sin necesidad de previo aviso.

Nivel de presión acústica ponderado A (LpA) en fase de mecanizado, en el puesto de trabajo del operario en la máquina con bombas de paletas Lpa=79 dB(A) Lwa=96 dB(A) Nivel de presión acústica ponderado A (LpA) en el puesto de trabajo del operario y el nivel de potencia acústica (Lwa) durante el mecanizado en la máquina con bombas de levas Lwa=83 dB(A) Lwa=100 dB(A) Incertidumbre de medida K 4 dB(A).

La medición se ha realizado en conformidad con la norma UNI EN 848-3:2007, UNI EN ISO 3746: 2009 (potencia sonora) y UNI EN ISO 11202: 2009 (presión sonora en el puesto de trabajo del operario) con el paso de los tableros. Los valores de ruido indicados son niveles de emisión y no representan necesariamente niveles operativos seguros. Aunque exista una relación entre los niveles de emisión y los niveles de exposición, los valores de emisión no se pueden utilizar como valores totalmente fiables para establecer si hace falta o no tomar medidas de precaución adicionales. Los factores que determinan el nivel de exposición al que está sometido el trabajador incluyen el tiempo de exposición, las características del local de trabajo, otras fuentes de polvo y ruido, etc., es decir el número de máquinas y de otros procesos adyacentes. En cualquier caso, esta información permitirá al usuario de la máquina poder evaluar mejor el peligro y el riesgo.

* con prolunghe

GAMA PARA TALADRADO BIESSE

TALADRADO VERTICAL E INSERCIÓN



Skipper V31



Brema Eko 2.1



Brema Eko 2.2



Brema Vektor 15



Brema Vektor 15 CS

TALADRADO HORIZONTAL E INSERCIÓN



Elix



Insider Door



Insider M



Matrix



Insider FT2

TALADRADO HORIZONTAL E INSERCIÓN



Insider FTT



Techno Line

SERV ICE & PARTS

Coordinación directa e inmediata entre los departamentos Service y Parts para atender las solicitudes de intervención. Soporte a clientes clave con personal de Biesse dedicado en nuestra sede o en las instalaciones del cliente.

BIESSE SERVICE

- ✔ Instalación y puesta en marcha de las máquinas y los equipos.
- ✔ Training center para la formación de los técnicos de campo de Biesse, filiales, distribuidores y directamente de los clientes.
- ✔ Revisiones, actualizaciones, reparaciones y mantenimiento.
- ✔ Diagnóstico y solución de problemas de forma remota.
- ✔ Actualización del software.

500

técnicos de campo de Biesse en el mundo.

50

técnicos de Biesse en el servicio de teleasistencia.

550

técnicos de los Distribuidores certificados.

120

cursos de formación multilingües cada año.

El Grupo Biesse promueve, entabla y desarrolla relaciones directas y constructivas con el cliente para entender sus necesidades, mejorar los productos y servicios de posventa a través de dos áreas especiales: Biesse Service y Biesse Parts.

Dispone de una red global y un equipo altamente especializado que proporciona en cualquier parte del mundo servicios de asistencia y piezas de repuesto para las máquinas y componentes in situ y online todos los días, a cualquier hora.

BIESSE PARTS

- ✔ Piezas de recambio originales de Biesse y kits de recambios personalizados según el modelo de máquina.
- ✔ Ayuda para identificación de los recambios.
- ✔ Oficinas de las compañías de transporte DHL, UPS y GLS ubicadas dentro del almacén de recambios de Biesse, que efectúan varias recogidas al día.
- ✔ Plazos de envío optimizados gracias a su extensa red de distribución internacional con almacenes deslocalizados y automáticos.

92%
de pedidos con parada de máquina enviados en menos de 24 horas.

96%
de pedidos enviados antes de la fecha prometida.

100
personas encargadas de los recambios en el mundo.

500
pedidos gestionados al día.

MADE WITH BIESSE

LAS TECNOLOGÍAS DEL GRUPO BIESSE ACOMPañAN LA FUERZA INNOVADORA Y LOS PROCESOS DE CALIDAD TOTAL DE LAGO

En el abarrotado escenario del diseño doméstico, Lago afirma su propia identidad como marca emergente, a través de productos emocionantes y una apertura a las fusiones entre arte y empresa, unidas a la investigación para un desarrollo sostenible.

"Hemos realizado una serie de proyectos, o mejor dicho, de Ideas - nos dice Daniele Lago - de las que ha surgido la Lago actual: el diseño lo hemos concebido como una visión cultural de toda la cadena del negocio, no sólo del producto individual".

"La flexibilidad es la palabra clave en Lago - nos dice Carlo Bertacco, responsable de producción. Hemos comenzado a introducir el concepto de trabajar sólo conforme a los productos vendidos, lo que nos ha permitido reducir el espacio y vaciar la fábrica desde el primer momento".

"Las máquinas que hemos comprado - continúa Bertacco - son sistemas bellísimos, una inversión reducida para lo que ofrecen, y representan una opción de filosofía productiva. Estamos hablando de un cierto volumen de producción, de calidad Lago y de personalizar lo más tarde posible y cuando me lo pide el cliente, es decir, de los principios básicos de la producción lean".

La flexibilidad Lago ha permitido ofrecer al cliente un alfabeto modular con el que construir un espacio personal en consonancia con su propia esencia. De hecho, la filosofía corporativa de "Lago Interior Life" apuesta por generar empatía entre los interiores y las personas que viven en ellos, entre el bienestar ambiental y el interior.

Fuente: IDM Industria del Mobile Lago, cliente nuestro desde 1999, es una de las marcas de decoración de interiores más prestigiosa del diseño italiano en el mundo.



MUEBLES DE BAÑO, MAGIA DE SASTRERÍA

Durante más de 40 años, BMT Bagni ha estado fabricando muebles de baño que combinan la funcionalidad y la artesanía de un producto hecho a medida con las nuevas tecnologías, que son cada vez más necesarias para competir en el mercado. Siendo protagonistas.

Donde se cruzan Romaña, Umbría y Toscana, en el corazón de Italia, existe un territorio mágico de reconocida y auténtica belleza. Esta belleza queda garantizada a través del tiempo –marcado por una genuina destreza– por la naturaleza de la artesanía, la tradicional atención al detalle y el arte de un conocimiento extraordinario que solo manos expertas pueden realmente aplicar. Un escenario ideal para BMT Bagni, una empresa de Pésaro especializada en la producción de muebles de baño, una manifestación concreta de esa esencia mágica donde la calidad y la estética se unen a materiales innovadores e ideas de diseño.

Tras comenzar en 1971 como fabricantes de accesorios de muebles, el Sr. Merli y el Sr. Tomassini más tarde decidieron ocuparse de los muebles de baño. Una decisión acertada, confirmada por la exportación a

15 países –una tendencia creciente– y el fortalecimiento de la producción, avalada por la apertura de una nueva fábrica de 10 000 metros cuadrados, donde se combinan las tecnologías más avanzadas con altos estándares de calidad, manteniendo al mismo tiempo precios competitivos. Los muebles BMT Bagni también son el resultado de soluciones refinadas que suelen firmarse con nombres prestigiosos: «De hecho, para el diseño trabajamos con arquitectos italianos que desarrollan proyectos exclusivos y patentados, creando líneas de puro diseño», dice **Marco Merli**, product manager y de I+D / jefe del departamento técnico, así como hijo de uno de los dos históricos propietarios. Actualmente, BMT Bagni cuenta con una plantilla de 32 empleados y un volumen de ventas anual de 3,8 millones en 2016, prestando servicios a las mayores salas de exposición de mobiliario de baño de Italia y el extranjero y actuando como proveedor por contrato en el suministro de soluciones de mobiliario de baño a medida para viviendas y locales comerciales. Una experiencia reconocida en la historia y la propensión a la innovación sellan lo que siempre ha sido la misión de BMT Bagni, como dice Marco: «Estamos convencidos de que solo cuando

la pasión y la tradición se combinan con la investigación y la tecnología nace la verdadera excelencia».

Combinar forma y función.

De lo moderno a lo clásico, pero siempre caracterizándose por esa pericia artesanal que se ha consolidado con el tiempo: las colecciones de BMT son las que mejor logran la síntesis de unas líneas elegantes y vanguardistas y las necesidades funcionales, que pueden responder mejor a las necesidades mutables de la vida cotidiana, activando nuevas conexiones, incluso sensoriales. «Para nosotros –explica Marco– el mobiliario de baño ya forma parte esencial de un entorno que se ha erigido como verdadero templo del bienestar psicofísico, donde las líneas, las luces y las sensaciones se unen y se mezclan con elegancia». La personalización y la modularidad representan los rasgos distintivos y los puntos fuertes de BMT, junto con la amplia gama de acabados, materiales y colores para desarrollar la idea de baño a medida del cliente. Esto es lo que Marco define como "enfoque de sastrería": «Así es como el producto se diseña y se cose a las necesidades del cliente con la manía de la perfección del resultado».

**«A TODOS LOS EFECTOS, BIESSE ES UN SOCIO ESTRATÉGICO
Y NO UN SIMPLE PROVEEDOR DE MAQUINARIA»**

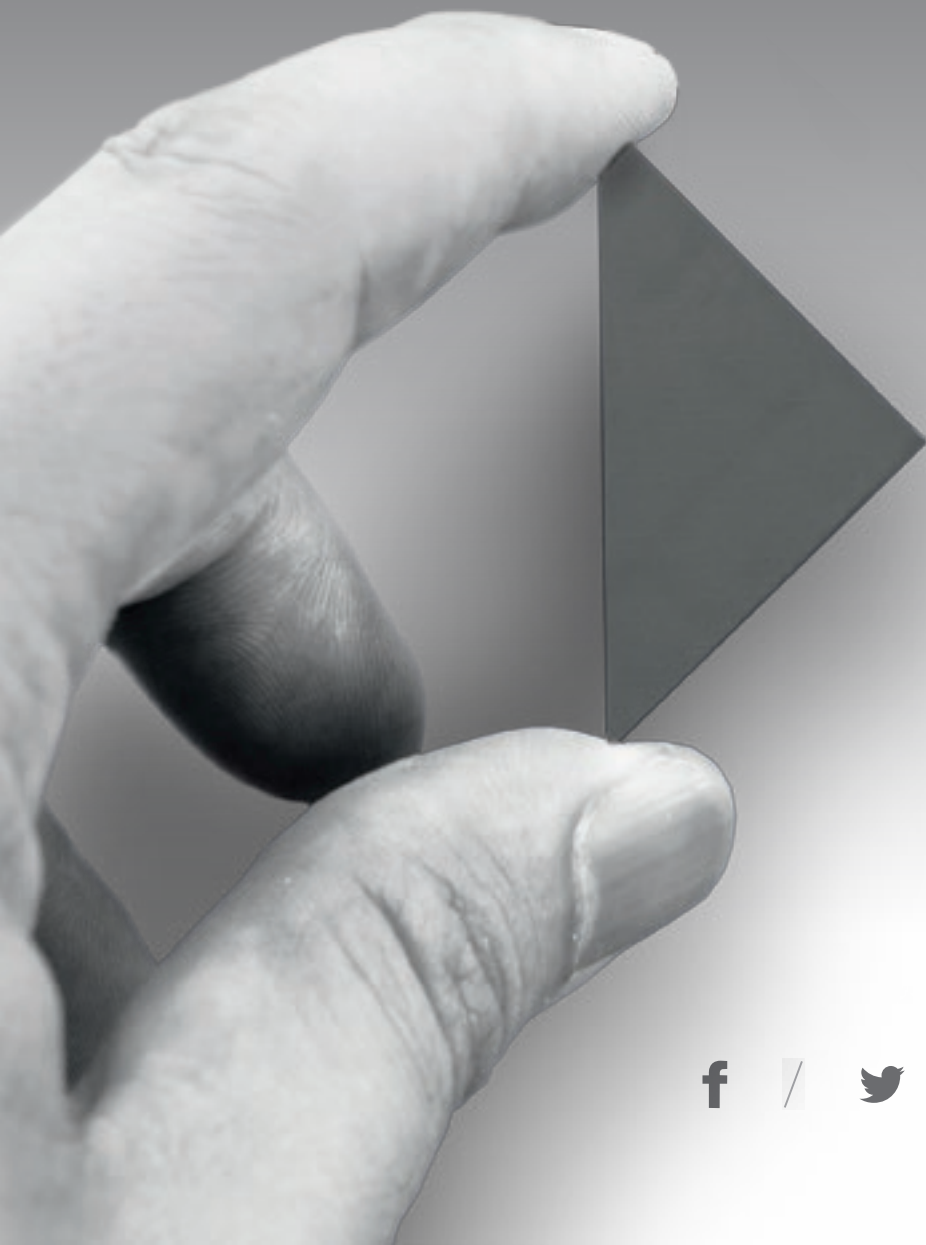


Marco Merli
Product manager

BMTBAGNI.IT



LIVE THE EXPERIENC



BIESSEGROUP.COM

E



Tecnologías interconectadas y servicios avanzados que maximizan la eficiencia y la productividad, que generan una nueva experiencia de servicio al cliente.

**VIVA LA EXPERIENCIA
DEL GRUPO BIESSE EN
NUESTROS CAMPUS
ALREDEDOR DEL MUNDO.**

 **BIESSEGROUP**

